

株式会社 未来舎 はこの説明書の総ての著作権を有します。これらの一部又は全てについての使用は文書による同意を必要と致します。記 2024年7月23日
POWER TITE®、TITEPOWER® 及び RESERVOIR POWER® は株式会社未来舎の登録商標です。

■ 型名 RP-PV240



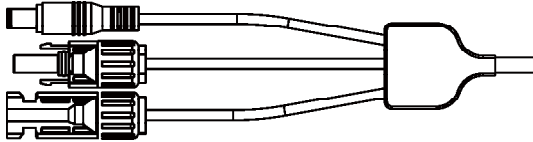
収納 / 運搬時



使用 / 発電時 (広げた状態)

■ ご使用方法

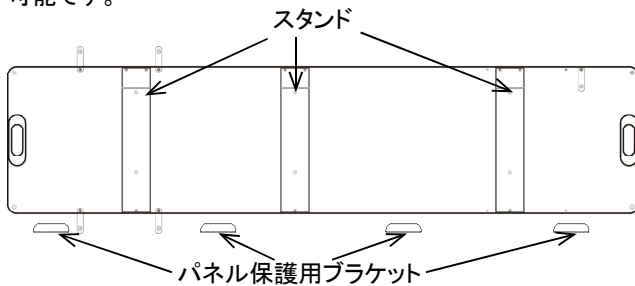
- 本品には「MC4」「DC7909」の2種類の接続コネクタが付属しています。いずれかのコネクタをご使用ください。



RP-2500PR は付属のケーブルを使用することでどちらでも接続できます。

パネルを直列に接続する場合は MC4 コネクタをご使用ください。

- ソーラーパネルを広げてスタンドを立てた状態で、太陽入射光に90°Cになるよう設置すると発電効率が上がります。
- またパネル保護用ブラケットをパネルの下側に取り付けることが可能です。



■ ご注意事項

- 太陽光の照射中は端子の加工は行わないでください。また端子がショートしないようにご注意ください。
- パネルの上に物を載せたりしないようにご注意ください。またパネルを押し付けたり、穴を開けたり、曲げたりなどの、力が掛からないようにしてください。
- パネルに寄りかからないようにしてください。
- お子様などが触らないようにご注意ください。又、上に乗らないようにしてください。

筐体色は写真と異なる場合があります。

本文の説明及び規格、誤字及び訂正は予告なく変更及び修正することがあります。

■ 特徴

- 定格 240W
- 高い効率 20%
- +/- 逆接続保護 (RP-2500PR 接続時) *1
- 折りたたみ式
- 1年間無償保証 *2

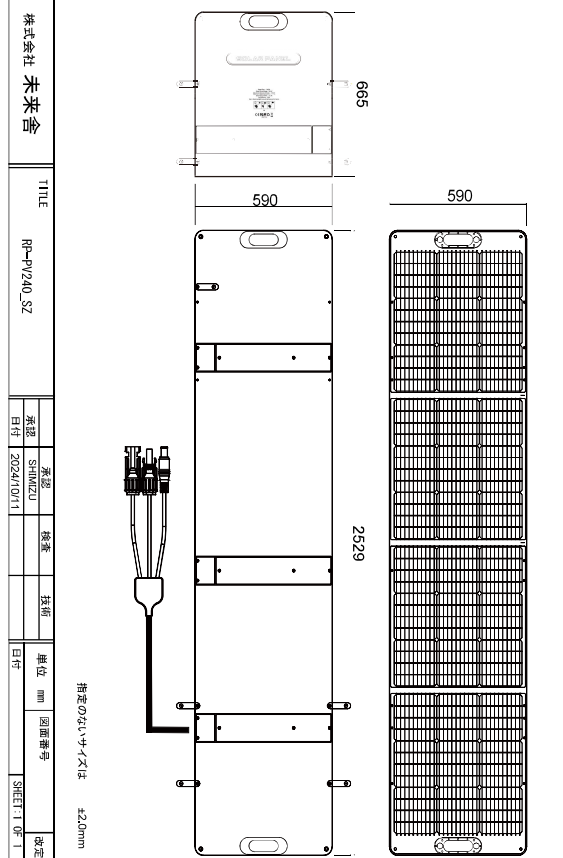
*1 100% 保証するものではありません。

*2 無償保証は保証書 / 説明書に記載の規定によります。

■ 仕様

定格	240W
セル効率	20%
開放電圧	24.6V
短絡電流	12.3A
最大動作電圧	20.5V
最大動作電流	11.7A
寸法	運搬 / 収納時 680 × 600 × 60mm 以下 (ケーブル除く)
	使用 / 発電時 2529 × 590 × 35mm
動作温度範囲	-20°C ~ 85°C
ケーブル	MC4、DC7909 (4.7m)
重量	約 9.2kg

■ 外形図



株式会社 未来舎

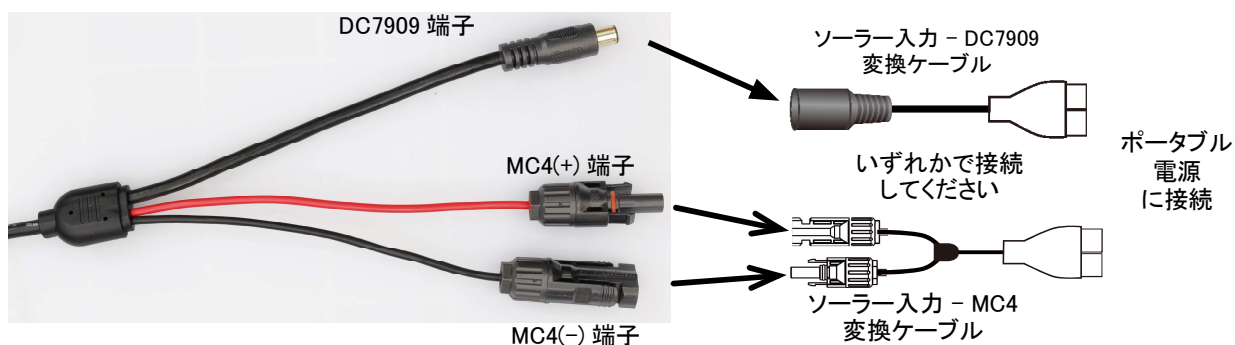
TITLE
RP-PV240_SZ承認
日付
2024/10/11承認
SHIMIZU承認
日付承認
SHIETI 1 01 1指定のない寸法は
42.0mm

POWERTITE®

ポータブル電源 (RP-2500PR) との接続

■ 基本の接続方法

ポータブル電源付属の変換ケーブルを使用してポータブル電源本体のソーラーパネル入力端子に接続します。
本パネルの MC4、DC7909 いずれかの端子からそれぞれに対応した変換ケーブルをご使用ください。

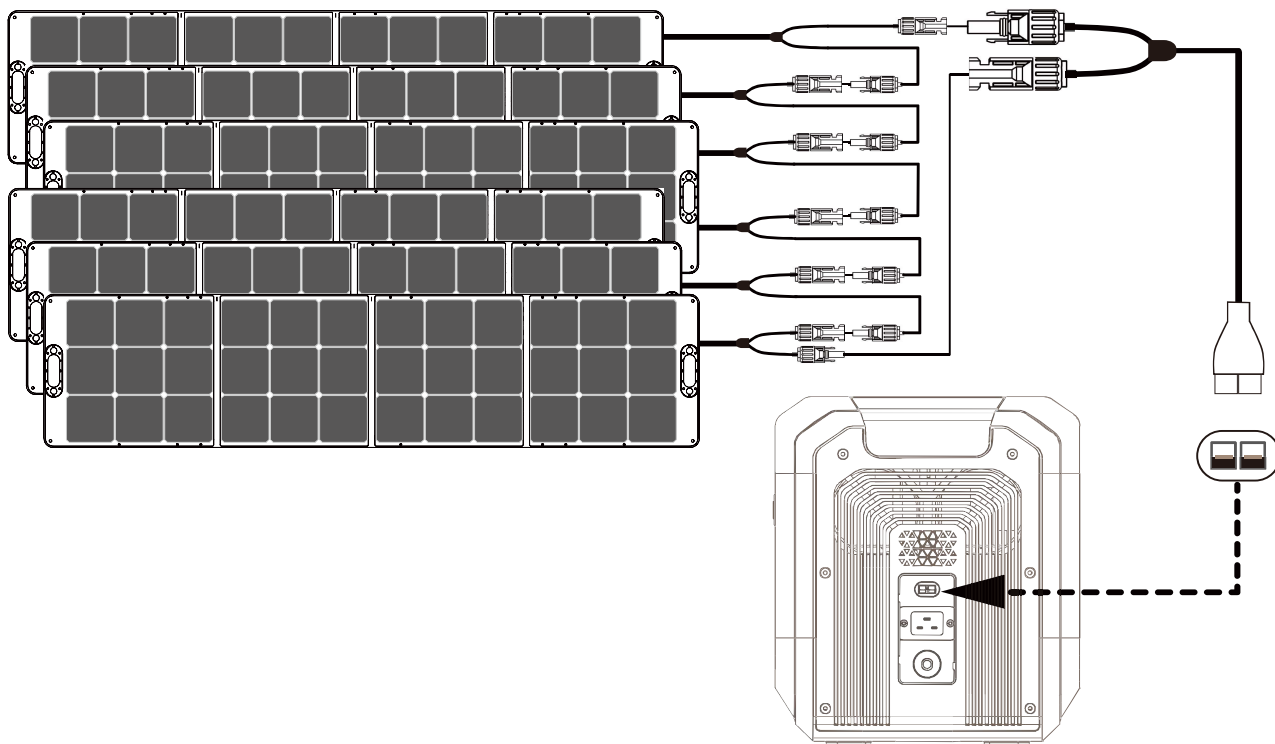


■ 複数枚のパネルを使用

複数枚のパネルを使用する場合は MC4 端子を使用して直列に接続してください。

RP-2500PR では最大 6 枚のパネルを直列に接続できます。

RP-2500PR とはソーラー入力 - MC4 変換ケーブルを使用して接続します。



株式会社 未来舎

〒114-0001 東京都北区東十条5-5-9

TEL 03-3901-8261 FAX 03-3901-8207

<http://www.powertite.co.jp/>