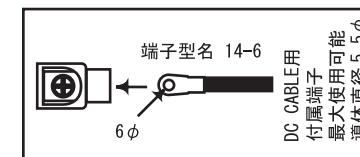
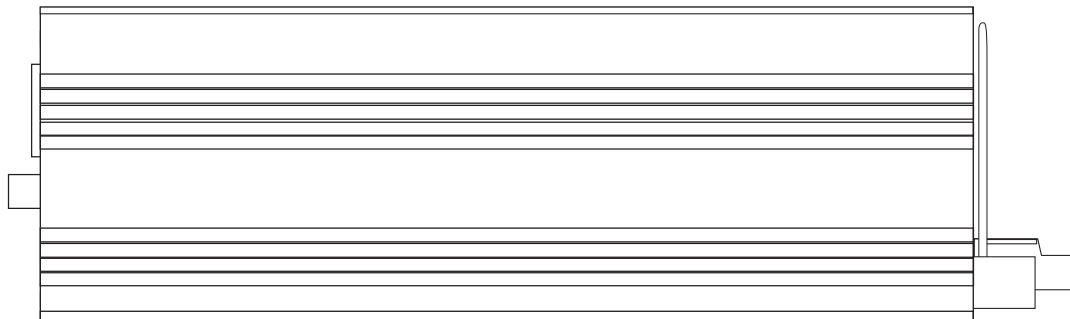


正 (+) 負 (-)
入力 12Vdc
 型名 FI-S703A
 出力 AC100V 700 WATT
 入力電圧 10.5 ~ 16.0V F50H
 株式会社 未来舎 TEL. 03-3901-8261

正 (+) 負 (-)
入力 24Vdc
 型名 FI-S702A
 出力 AC100V 700 WATT
 入力電圧 21.5 ~ 32.0V F50H
 株式会社 未来舎 TEL. 03-3901-8261

正 (+) 負 (-)
入力 48Vdc
 型名 FI-S701A
 出力 AC100V 700 WATT
 入力電圧 42 ~ 60V F50H
 株式会社 未来舎 TEL. 03-3901-8261



特に指定なき場合 ±1mm

株式会社 未来舎

TITLE FI-S703A
 12VDC/24VDC/48VDC

	承認	検査	技術
承認	SHIMIZU		
日付	2011/12/20		

寸法	図面番号 S70340778	改定
日付	SHEET:1 OF 1	